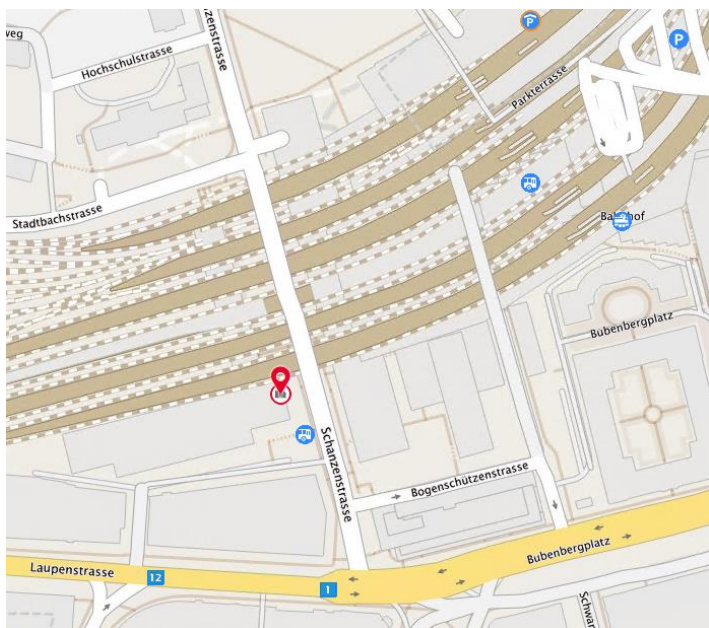


Anreise mit der Bahn

Mit dem ÖV gelangen Sie zum Bahnhof Bern. Die „Welle7“ befindet sich direkt beim Hauptbahnhof Bern im PostParc West, unmittelbar bei der Bushaltestelle „Schanzenstrasse“. Durch den Bahnhoftanschluss ist sie auch bequem via Gleis 1 über die Bahnhof-Passerelle erreichbar. Der Empfang der Klubschule befindet sich im 3. Stock (Deck 3).

Mit dem privaten Fahrzeug: Autobahnausfahrt Neufeld, fahren Sie Richtung „Zentrum/Bahnhof“. Wir empfehlen Ihnen das Bahnhofparking.



Quelle: map.search.ch

Unser vollständiges Kursprogramm finden Sie unter www.fragile.ch/kursprogramm

Anmeldung bei:

FRAGILE Suisse

Badenerstrasse 696, 8048 Zürich

Tel. 044 360 26 91

E-Mail: bildung@fragile.ch

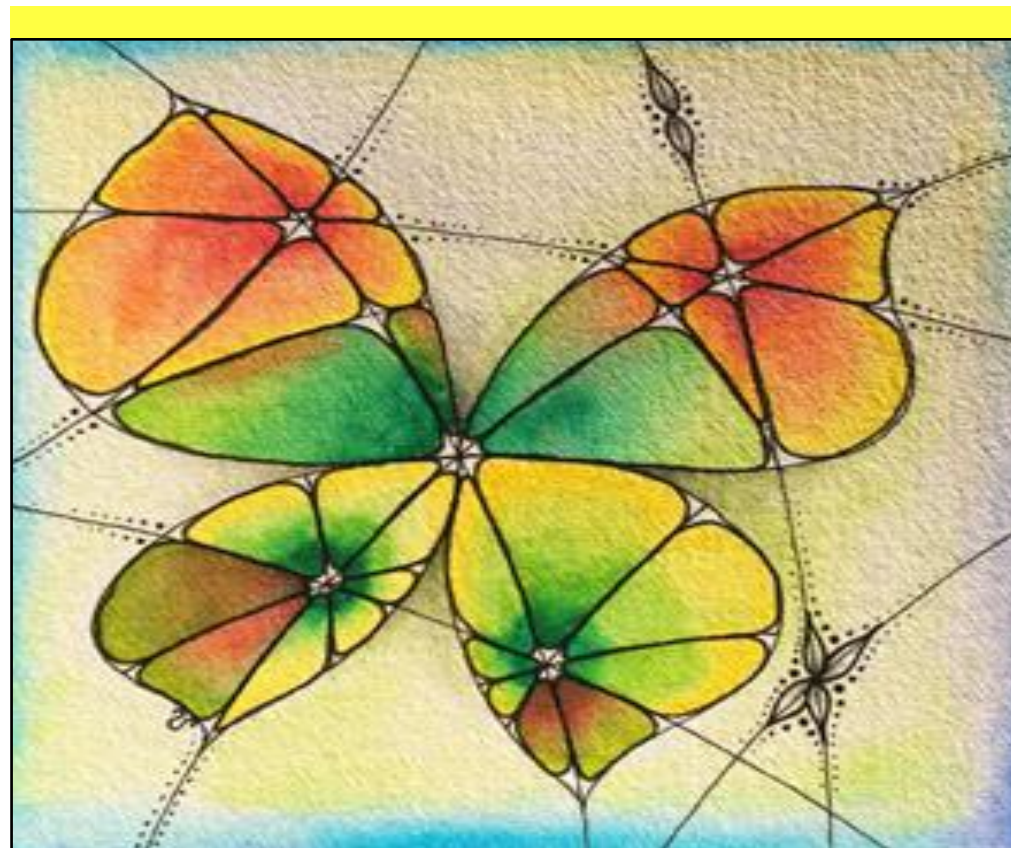


Unterstützen Sie unser
spendenfinanziertes Angebot:
PC 80-10132-0

Herzlichen Dank!



Für Menschen mit Hirnverletzung und Angehörige
Pour les personnes cérébrolésées et leurs proches
Per persone cerebrolesse e i loro familiari



Zentangle Vertiefungskurs Fortsetzung

Strich für Strich zu mehr Entspannung und Konzentration

Freitag, 13.09. / 15.11. / 20.12.2024

Ein Kurs für Menschen
mit einer Hirnverletzung und Angehörige

| | |
|-----------------------------|---|
| Teilnahmebedingungen | Ein Kurs für Menschen mit einer Hirnverletzung und Angehörige. Sie haben bereits einen Grundkurs in Zentangle gemacht und Lust, weiterhin zu «zentangeln». Sie können die Formen der Buchstaben ICSSO mit einem Stift zeichnen können. |
| Rollstuhlgängigkeit | Der Zugang sowie der Kursraum sind rollstuhlgänglich. |
| Ausgangslage | Möchten Sie in wenigen Augenblicken zu innerer Ruhe und Konzentration finden? Mit „zentangeln“ gelingt Ihnen dies im Handumdrehen. Zentangle ist eine Form der abstrakten Zeichnung auf Basis von sich wiederholenden Mustern. Im Vertiefungskurs üben und festigen Sie Ihre Kenntnisse und Fertigkeiten, wenden Bekanntes an und lernen neue Muster und Techniken kennen. Die Möglichkeiten sind grenzenlos und die Kreativität wird auf entspannende Art gefördert. |
| Inhalte | Nach sorgfältiger Anleitung und mit achtsamer Begleitung gestalten Sie pro Termin Ihr persönliches kleines Kunstwerk, Ihre persönliche Kachel. Überraschen Sie sich selbst, indem Sie sich auf diese besondere Art des „Kritzeln“ mit Stift auf Papier einlassen. Sie erfahren dabei, wie Sie der Hektik des Alltags innert kürzester Zeit in eine konzentrierte Entspannung entfliehen können. |
| Ziele | <ul style="list-style-type: none"> • Sie erfahren die entspannende Wirkung des konzentrierten Arbeitens mittels einfacher Formen. • Sie entdecken die unerschöpfliche Kreativität in dieser Form des Tuns. • Sie gestalten ein eigenes Zentangle. |
| Kursleitung | Sonja Richei, Certified Zentangle Teacher CZT © www.creaversum.ch / crea_versum |

| | |
|------------------------|---|
| Kursnummer | 49524 |
| Teilnehmende | Max. 6 Personen |
| Ort | Migros Klubschule Welle7 Schanzenstrasse 5 3008 Bern 058 568 95 95 |
| Datum | Jeweils Freitag, 13.09. / 15.11. / 20.12.2024 → <i>Einstieg ist jederzeit möglich</i> |
| Zeit | 09:30 bis 11:30 Uhr |
| Kosten | Mitglieder: CHF 72.– Mitglieder mit Kulturlegi: CHF 58.– Nichtmitglieder: CHF 120.– |
| Kursbestätigung | Alle Teilnehmenden erhalten auf Wunsch am Ende des Kurses eine Teilnahmebestätigung. |

Annulationsbedingungen

Bei Abmeldungen von einem Kurs gelten folgende Regelungen:

- Abmeldung bis einen Monat vor Veranstaltungsbeginn: Sie erhalten den vollen Kursbeitrag zurück.
- Abmeldungen 30 – 15 Tage vor der Veranstaltung: Sie erhalten 50 % der Kosten zurück.
- Weniger als 14 Tagen vor der Veranstaltung: Eine Rückerstattung ist leider nicht mehr möglich.

Bei Absagen wegen Krankheit erhalten Sie den bezahlten Beitrag zurück mit Ausnahme von Angeboten mit Übernachtung. Stellt uns das Tagungshaus Ihr Zimmer in Rechnung, müssen wir Ihnen diese Kosten verrechnen. Bitte sagen Sie so früh wie möglich ab, wenn Ihnen der gebuchte Kursbesuch nicht möglich ist. Für versäumte Veranstaltungen oder Kurstage sowie bei vorzeitiger Abreise besteht kein Anspruch auf Rückerstattung. Fehlzeiten können nicht nachgeholt werden. Kursteilnehmende sind für eine ausreichende Versicherungsdeckung selbst verantwortlich. Die kompletten Teilnahmebedingungen können Sie bestellen oder unter www.fragile.ch/Teilnahmebedingungen einsehen.