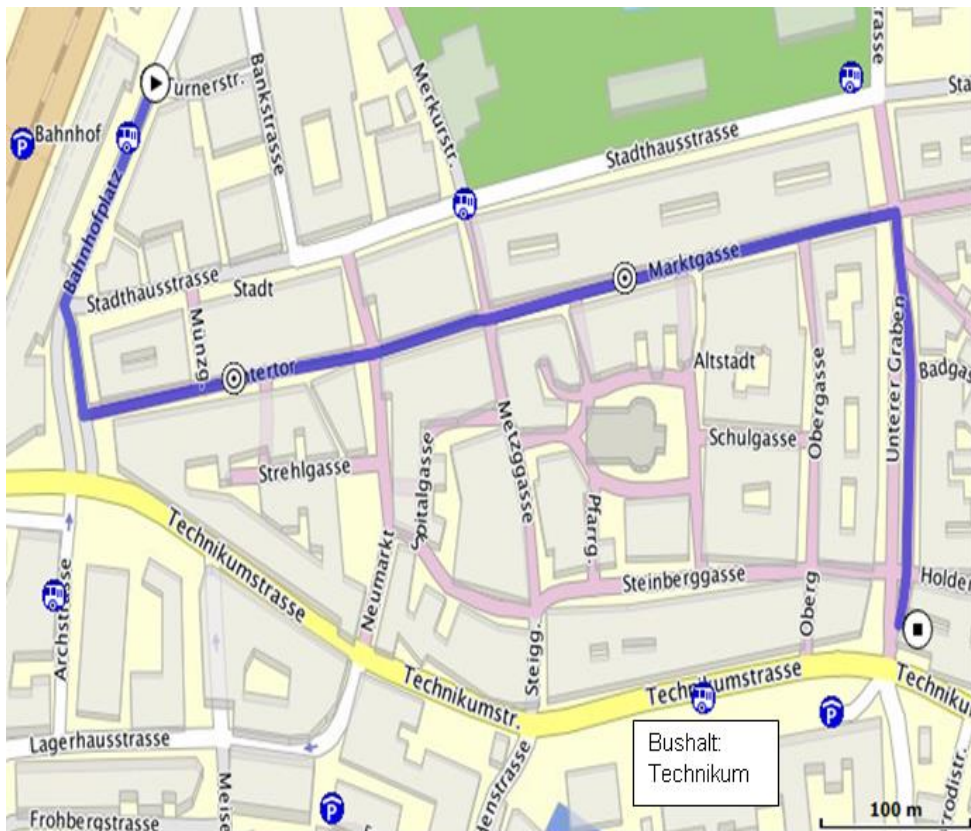


Anreise mit der Bahn

Zu Fuss ca. 10 Minuten vom Bahnhof Winterthur oder mit dem Bus 2/3 (Richtung Seen/Oberseen) bis zur Haltestelle „Technikum“. Der Holderplatz 4 befindet sich in unmittelbarer Umgebung. Zugang zum Kursraum im 2. Stock via Eingang am Holderplatz 6. In nächster Nähe ist auch ein Parkhaus.



Quelle: map.search.ch

Unser vollständiges Kursprogramm finden Sie unter www.fragile.ch/kursprogramm

Anmeldung an:

FRAGILE Suisse

Badenerstrasse 696, 8048 Zürich

Tel. 044 360 26 91

E-Mail: bildung@fragile.ch

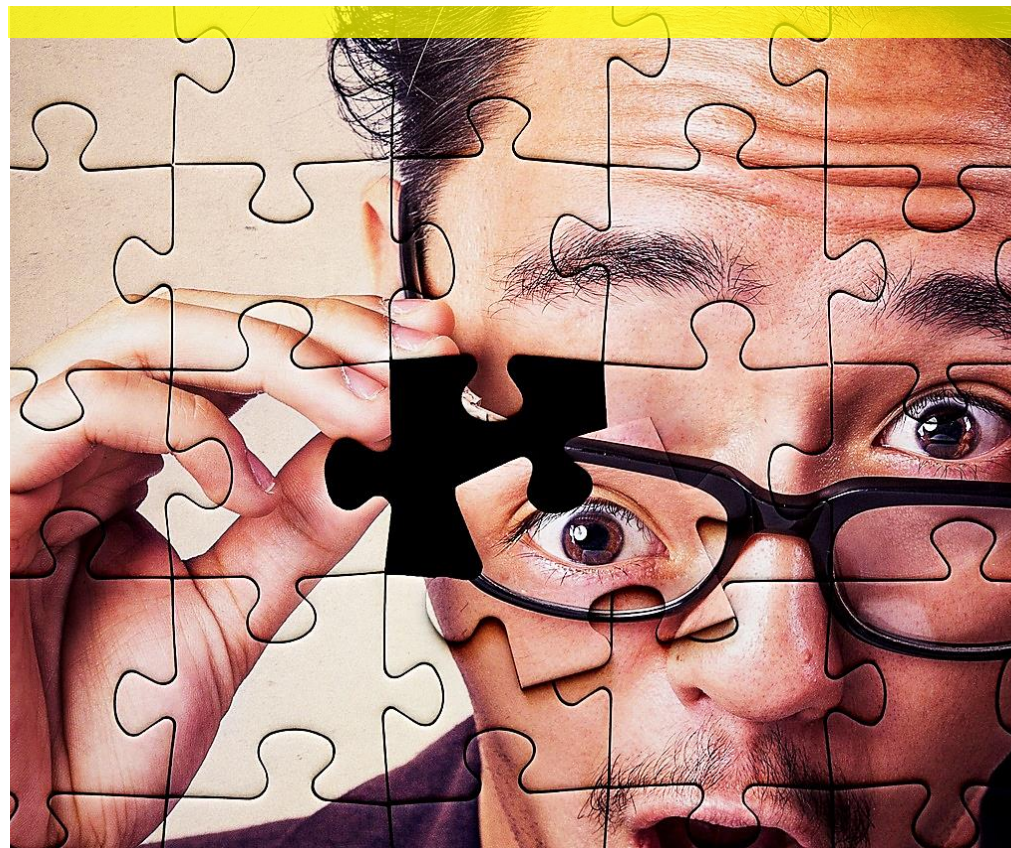


Unterstützen Sie unser
spendenfinanziertes Angebot:
PC 80-10132-0

Herzlichen Dank!



Für Menschen mit Hirnverletzung und Angehörige
Pour les personnes cérébrolésées et leurs proches
Per persone cerebrolesse e i loro familiari



Gedächtnstraining in Winterthur

Mittwoch, 28.08. / 25.09. / 30.10. / 27.11. / 18.12.2024

Ein Kurs für Menschen
mit einer Hirnverletzung

Teilnahmebedingungen	Ein Kurs für Menschen mit einer Hirnverletzung. Es sind keine Vorkenntnisse erforderlich.
Rollstuhlgängigkeit	Die Kursräumlichkeiten sind rollstuhlgängig. Es gibt einen Treppenlift.
Ausgangslage	Nach einer Hirnverletzung treten Gedächtnisschwierigkeiten oft in vielfältiger Weise auf. Termine und Namen gehen vergessen, Vereinbarungen und Gesprächsinhalte werden nicht erinnert. Dies kann für die Betroffenen und ihre soziale Umgebung irritierend und enttäuschend sein.
Inhalte	Jede Kurseinheit ist so aufgebaut, dass rund um ein Alltagsthema alle Gehirnregionen angeregt werden. Dazu gehören Übungen, die die Sinnes-Wahrnehmungen schärfen, die der Sprachfindung, der Konzentration, der Merkfähigkeit und der Logik förderlich sind. Bewegung unterstützt die Denkleistung. Vorhandenes Wissen wird hervorgehoben und auf diesem aufbauend suchen wir Strategien, die jedem Einzelnen möglichst entsprechen.
Ziele	<ul style="list-style-type: none"> • Wir aktivieren unsere verschiedenen Gehirnregionen. • Wir entwickeln und automatisieren eigene Strategien und Hilfen, damit wir uns im Alltag bestmöglich zurechtfinden. • Wir arbeiten in einer angenehmen Lernatmosphäre.
Kursleitung	Regula Gehret, Gedächtnistrainerin SVGT

Kursnummer	40524
Teilnehmende	Max. 8 Personen
Ort	Selbsthilfezentrum Region Winterthur Holderplatz 4 8400 Winterthur Tel. 052 213 80 60 Eingang zum Raum im zweiten Stock über das Haus Holderplatz 6. Ein Treppenlift ist vorhanden.
Datum	Mittwoch, 28.08. / 25.09. / 30.10. / 27.11. / 18.12.2024
Zeit	14:00 bis 16:30 Uhr
Kosten	Mitglieder: CHF 150.- Mitglieder mit Kulturlegi: CHF 120.- Nichtmitglieder: CHF 250.-
Kursbestätigung	Alle Teilnehmenden erhalten auf Wunsch am Ende des Kurses eine Teilnahmebestätigung.

Annulationsbedingungen

Bei Abmeldungen von einem Kurs gelten folgende Regelungen:

- Abmeldung bis einen Monat vor Veranstaltungsbeginn: Sie erhalten den vollen Kursbeitrag zurück.
- Abmeldungen 30 – 15 Tage vor der Veranstaltung: Sie erhalten 50 % der Kosten zurück.
- Weniger als 14 Tagen vor der Veranstaltung: Eine Rückerstattung ist leider nicht mehr möglich.

Bei Absagen wegen Krankheit erhalten Sie den bezahlten Beitrag zurück mit Ausnahme von Angeboten mit Übernachtung. Stellt uns das Tagungshaus Ihr Zimmer in Rechnung, müssen wir Ihnen diese Kosten verrechnen. Bitte sagen Sie so früh wie möglich ab, wenn Ihnen der gebuchte Kursbesuch nicht möglich ist. Für versäumte Veranstaltungen oder Kurstage sowie bei vorzeitiger Abreise besteht kein Anspruch auf Rückerstattung. Fehlzeiten können nicht nachgeholt werden. Kursteilnehmende sind für eine ausreichende Versicherungsdeckung selbst verantwortlich. Die kompletten Teilnahmebedingungen können Sie bestellen oder unter www.fragile.ch/Teilnahmebedingungen einsehen.