

Anreise per ÖV:

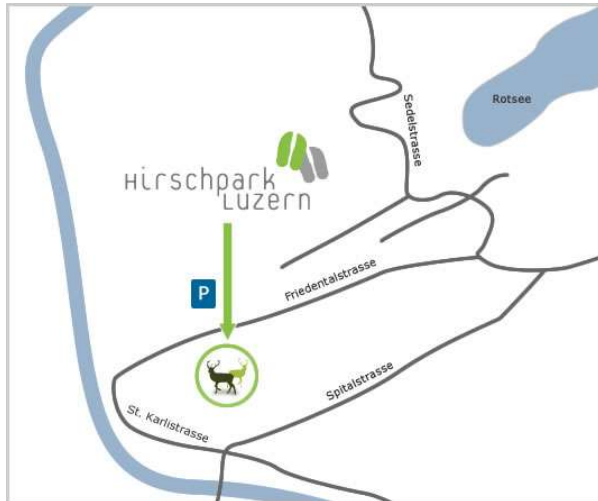
VBL Nr. 19 bis Station Friedental, dann gegenüber Friedental kleinen Fussweg hügelwärts.

Zu Fuss: Ab Quartier St. Karli, Treppe Reussport (steil)

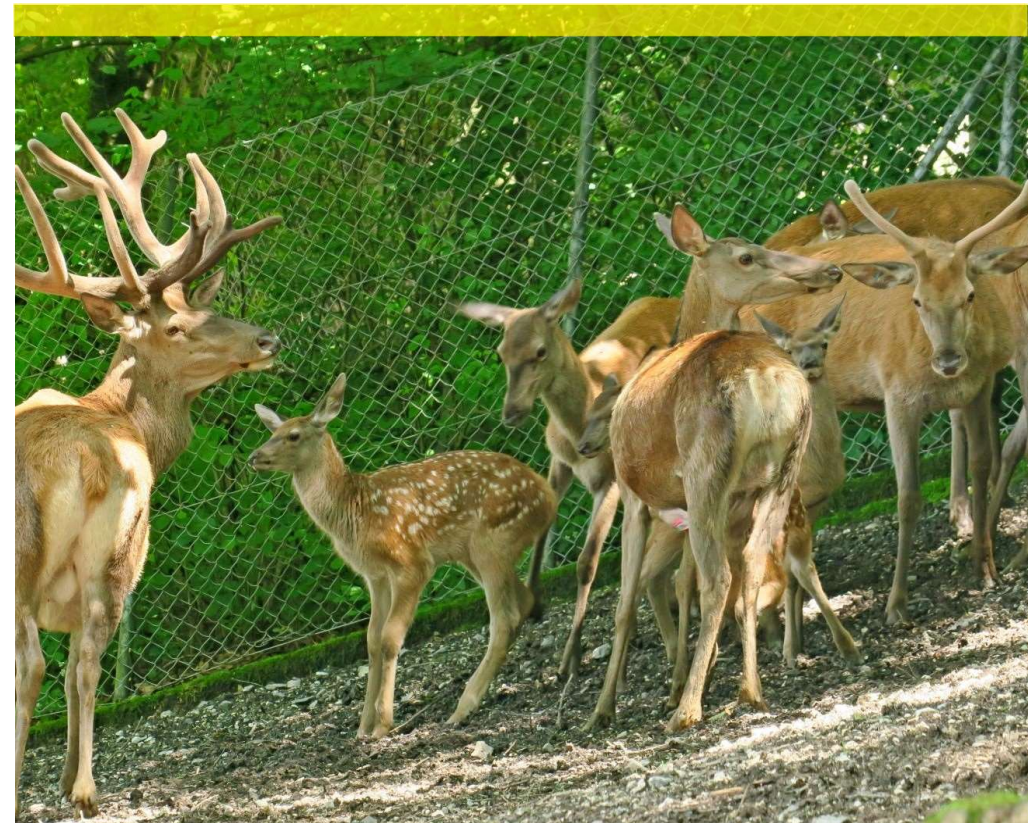
Ab Luzerner Kantonsspital, Spitalareal verlassen, bei der LUPS Waldweg bis zum Hirschpark oder Vom Rotsee Richtung Friedental laufen

Mit Auto:

Parkplätze beim Friedental dürfen benutzt werden, wenn ein Zettel mit Hinweis Hirschpark hinter die Windschutzscheibe gestellt wird.



Unser vollständiges Kursprogramm finden Sie unter fragile.ch/zentralschweiz



Besuch im Hirschpark Luzern

Dienstag, 28. Mai 2024 / 17. September 2024

13.30 bis 15.30 Uhr

FRAGILE Zentralschweiz

Pilatusstrasse 30

6003 Luzern

Tel. 041 260 78 61

E-Mail zentralschweiz@fragile.ch

fragile.ch/zentralschweiz



Unterstützen Sie unser
spendenfinanziertes Angebot:
IBAN-Nr. CH 60 0900 0000 6057 2943 7

Herzlichen Dank!

Ausgangslage **Möchten Sie mehr vom Rothirsch erfahren?**

Sie gehen mit dem Tier durch die vier Jahreszeiten, erfahren seine Fressgewohnheiten, bekommen Fachbegriffe wie „Röhren“, die „Brunft“ oder „Geweihabwurf“ erklärt und können vor allem die Tiere hautnah erleben.

Teilnahmebedingungen

Eine Veranstaltung für Menschen mit einer Hirnverletzung sowie deren Angehörige

Rollstuhlgängigkeit

Nur Teile des Parks sind rollstuhlgängig. Die Toilette ist rollstuhlgängig

Kursleitung

Anita Weingartner, Fachlehrperson und Leiterin Hirschpark sowie 1 Hirschkpfeleger

Teilnehmende

Max. 10 Personen

Ort

Hirschpark Luzern am Reussport
Treffpunkt: ca. 13.20 Uhr an der Bushaltestelle Friedental.
Bei Verspätung etc. bitte Anita Weingartner kontaktieren.
Tel. 079 425 22 42

Datum

Dienstag, 28. Mai 2024 / 17. September 2024

Zeit

13.30 – 15.30 h
Dauer: 2 h

Kosten

Mitglieder CHF 15.—pro Person
Nichtmitglieder CHF 20.—pro Person

inkl. Getränk und kleines Zobia

Die Kosten sind bar an die Kursleitung zu bezahlen.