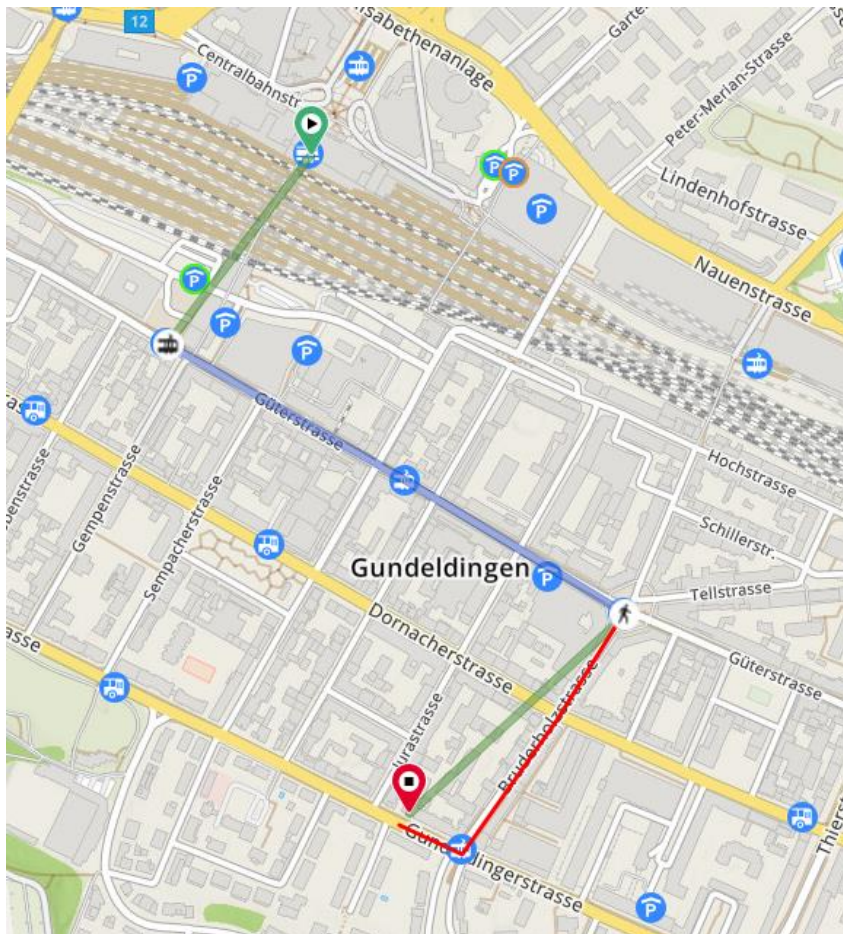


## Anreise mit dem ÖV

Verlassen Sie den Bahnhof Basel SBB auf der Südseite durch den Bahnhofausgang Gundeldingen. Nehmen Sie dort bei der Kante L das Tram Nr. 16 und steigen dann bei der zweiten Haltestelle "Tellplatz" aus. Biegen Sie beim Tellplatz rechts in die Bruderholzstrasse und gehen dieser entlang bis zur Gundeldingerstrasse. Da wieder rechts abbiegen und bis zur Hausnummer 197, dem Musikatelier Groove, gehen.



Quelle: map.search.ch

Unser vollständiges Kursprogramm finden Sie unter [www.fragile.ch/kursprogramm](http://www.fragile.ch/kursprogramm)

### FRAGILE Suisse

Badenerstrasse 696

8048 Zürich

Tel. 044 360 26 91

E-Mail: [bildung@fragile.ch](mailto:bildung@fragile.ch)



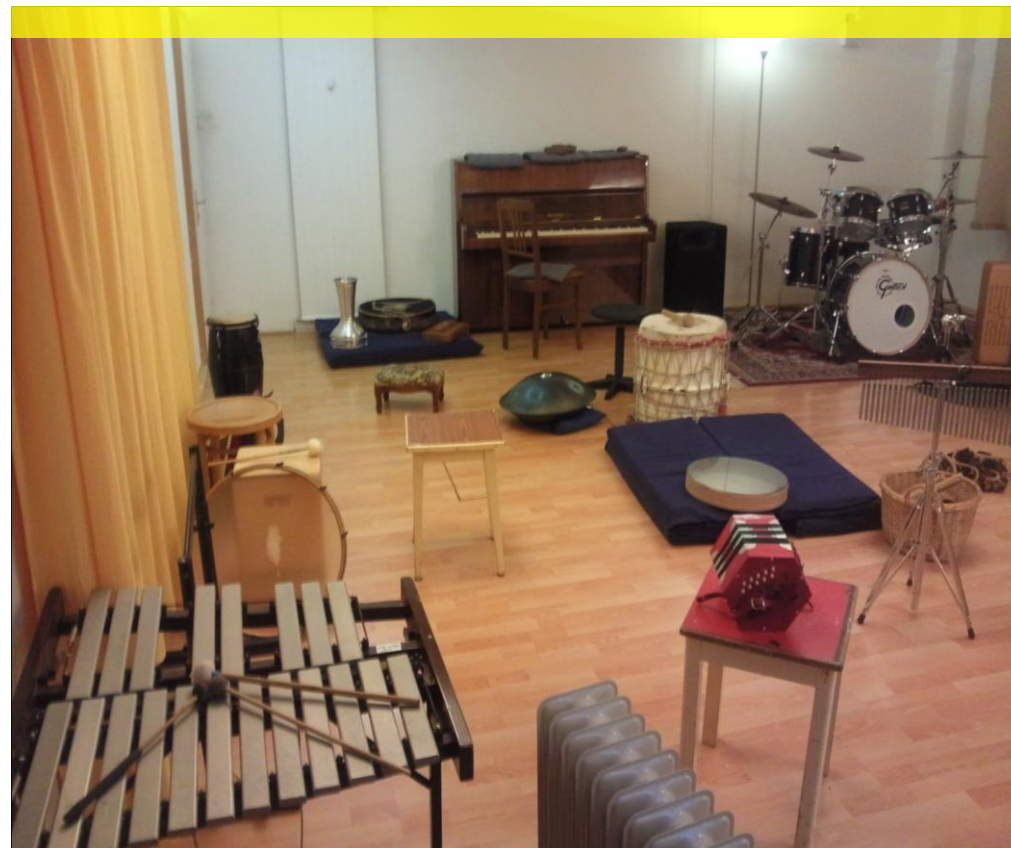
Unterstützen Sie unser  
spendenfinanziertes Angebot:  
PC 80-10132-0

Herzlichen Dank!



## FRAGILE SUISS

Für Menschen mit Hirnverletzung  
und Angehörige



## Ich höre – ich spiele

### Musik in Basel

Montag, 12.08. / 07.10. / 04.11 / 02.12.2024

Ein Kurs für Menschen  
mit einer Hirnverletzung

<b>Teilnahmebedingungen</b>	Ein Kurs für Menschen mit einer Hirnverletzung. Es sind keinerlei Vorkenntnisse nötig.
<b>Rollstuhlgängigkeit</b>	Der Zugang zum Kursraum ist rollstuhlgängig. Die Toilette ist nicht rollstuhlgängig. Es kann jedoch das WC im Bio-Bistro nebenan benützt werden.
<b>Ausgangslage</b>	Nicht alle Menschen spielen Musik. Vielleicht durften sie nie, oder sie wollten gar nicht oder, können nicht mehr, wie sie möchten.  Wir gehen davon aus: Jeder Mensch kann Musik machen. Es hat nichts mit Kenntnis von Noten oder Instrumenten zu tun. Und der berühmte Satz: «Du bist unmusikalisch....», ist eine Gemeinheit.
<b>Inhalte</b>	In einer kleinen Gruppe experimentieren wir mit Klang, Rhythmus und Spiel. Mit verschiedenen Musikinstrumenten aus aller Welt – manchmal auch mit unserer Stimme – erfinden wir unsere eigene Musik aus dem Moment heraus. Impulse dafür können Geschichten sein, persönliche Themen und Stimmungen, oder auch mal die Natur und das Wetter ... eigentlich kann uns fast alles Ideen liefern.
<b>Ziele</b>	<ul style="list-style-type: none"> <li>• Persönliche Inspiration für Lebensfreude</li> <li>• Die kleine Gruppe als verbindendes Element erleben</li> <li>• Ohne Kopfarbeit und ohne Leistungsanspruch die Gefühlswelt ansprechen und nähren</li> <li>• Musik kann heilsam wirken – selber handeln auch</li> </ul>
<b>Kursleitung</b>	Michèle Plattner, M.A., Tanz- und Ausdruckstherapeutin, Achtsamkeitslehrerin MBSR; Astrid Gusewski, Intermediale Musik- und Kunsttherapeutin, HF

<b>Kursnummer</b>	54524
<b>Teilnehmende</b>	Max. 6 Personen
<b>Ort</b>	Musikatelier Groove Gundeldingerstrasse 197 4053 Basel
<b>Daten</b>	Montag, 12.08. / 07.10. / 04.11 / 02.12.2024
<b>Zeit</b>	14 bis 17 Uhr
<b>Kosten</b>	Mitglieder: CHF 216.– Mitglieder mit Kulturlegi: CHF 173.– Nichtmitglieder: CHF 360.–
<b>Kursbestätigung</b>	Die Teilnehmenden erhalten auf Wunsch am Ende des Kurses eine Teilnahmebestätigung.

---

#### Annulationsbedingungen

Bei Abmeldungen von einem Kurs gelten folgende Regelungen:

- Abmeldung bis einen Monat vor Veranstaltungsbeginn: Sie erhalten den vollen Kursbeitrag zurück.
- Abmeldungen 30 – 15 Tage vor der Veranstaltung: Sie erhalten 50 % der Kosten zurück.
- Weniger als 14 Tagen vor der Veranstaltung: Eine Rückerstattung ist leider nicht mehr möglich.

Bei Absagen wegen Krankheit erhalten Sie den bezahlten Beitrag zurück mit Ausnahme von Angeboten mit Übernachtung. Stellt uns das Tagungshaus Ihr Zimmer in Rechnung, müssen wir Ihnen diese Kosten verrechnen. Bitte sagen Sie so früh wie möglich ab, wenn Ihnen der gebuchte Kursbesuch nicht möglich ist. Für versäumte Veranstaltungen oder Kurstage sowie bei vorzeitiger Abreise besteht kein Anspruch auf Rückerstattung. Fehlzeiten können nicht nachgeholt werden. Kursteilnehmende sind für eine ausreichende Versicherungsdeckung selbst verantwortlich. Die kompletten Teilnahmebedingungen können Sie bestellen oder unter [www.fragile.ch/Teilnahmedingungen](http://www.fragile.ch/Teilnahmedingungen) einsehen.